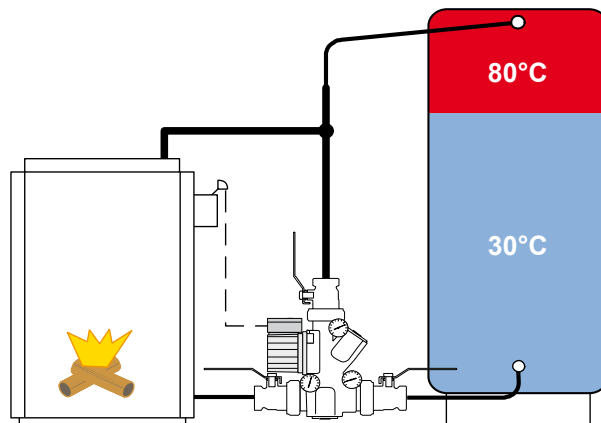


Laddomat

Siltuma akumulatoru uzlādēs mezgli cieta kurināma katliem

Siltuma akumulatoru uzlādēs mezgls cieta kurināma, granulā katliem vai centrālā apkures kamīniem nodrošina stabilo un drošu siltuma akumulatora uzlādi.






- iebūvēts cirkulācijas sūknis
- nodrošina cirkulāciju un tvertnes uzlādi pat ja pazūd elektrība
- siltuma akumulatora pēc slāņu uzlādē
- savietojams ar jebkuru cieta kurināma katlu ar jaudu no 5 līdz 120kW
- darbības kontrole ar 3 termometriem
- ātra, ērta montāža un apkalpošana
- pieejams ar dažādam termostata atvēršanas temperatūrām



Laddomat

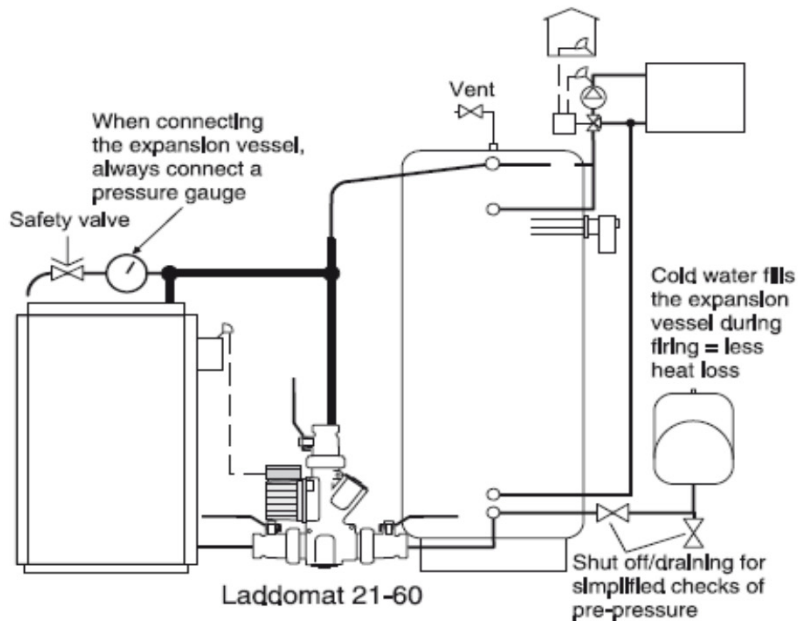
Katla instalācijai ar akumulācijas tvertnēm ir vairākas priekšrocības:

- **zemāks kurināmā patēriņš (par 20-30%),** katls darbojas ar pilnu jaudu un optimālu efektivitāti līdz pilnai kurināmā izdegšanai
- **paidzina katla un skursteņa dzīvību** - minimāla darvas un skābju veidošanās
- iespēja kombinēt ar citiem apkures veidiem - (katlus ar citu kurināmo)
- apkures ķermeņu (radiatoru) kombinācija ar grīdas apkuri
- ērta kurināšana un ideāla kurināmā sadegšana
- ekoloģiski piemērotāka apkure.
- darbības kontrole ar 3 termometriem
- ātra, ērta montāža un apkalpošana
- standarta termostata atvēršanas temperatūra 72°C (pieejamas versijas ar 63°, 78° vai 83°C)
- pateicoties augstai katla loka temperatūrai katls strādā ar maksimālo lietderības koeficientu

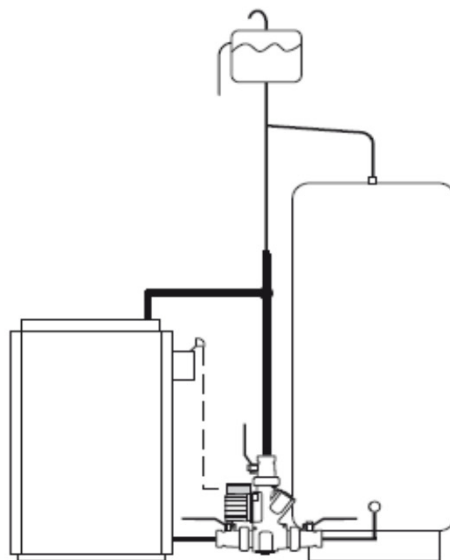
	Apraksts	Cena, bez PVN	Cena, ar PVN 21%
	Laddomat 11-30 Laddomat LM4A elektroniskais sūknis. Pieslēgums: 3 x R25. Termostata atvēršanas temperatūra: 63°C. Katla jauda: maks. 60 kW.	234.58 €	283.84 €
	Laddomat 21-60 Laddomat LM6A elektroniskais sūknis. Pieslēgums: R32. Termostata atvēršanas temperatūra: 63°C, 70°C, 72°C. Katla jauda: maks. 80 kW.	286.23 €	346.34 €
	Laddomat 21-100 Laddomat LM6A elektroniskais sūknis. Pieslēgums: R32 ar ventīļiem (1 ¼" iekš. vītne). Termostata atvēršanas temperatūra 72°C Kv lielums: 14. Katla jauda: maks. 120 kW.	386.07 €	467.14 €
	Laddomat 11-100 Laddomat LM6A elektroniskais sūknis. Pieslēgums: R32. Termostata atvēršanas temperatūra 72°C. Katla jauda: maks. 120 kW.	350.46 €	424.06 €
		(Elektroniskais sūknis 7.5m)	
		677.91 €	820.27 €
		(Elektroniskais sūknis 10m)	
		769.95 €	931.64 €
		(Elektroniskais sūknis 12m)	
	Laddomat 11-30/21-60/21-100 temperatūras kartridžs, t pēc izvēles: 53°, 57°, 63°, 72°, 78°C, 83°, 87°C	31.40 €	38.00 €

Pieslēguma piemēri

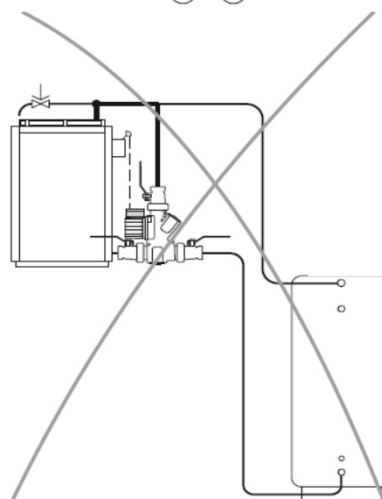
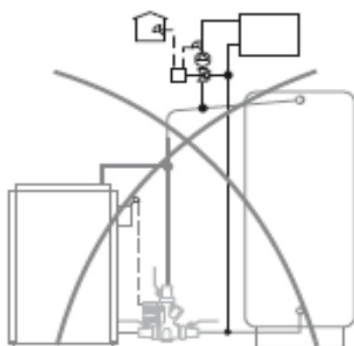
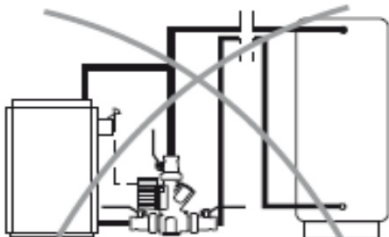
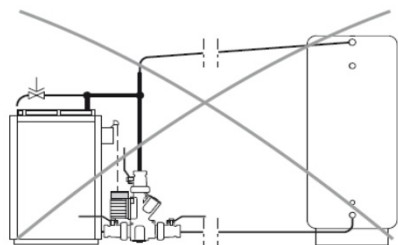
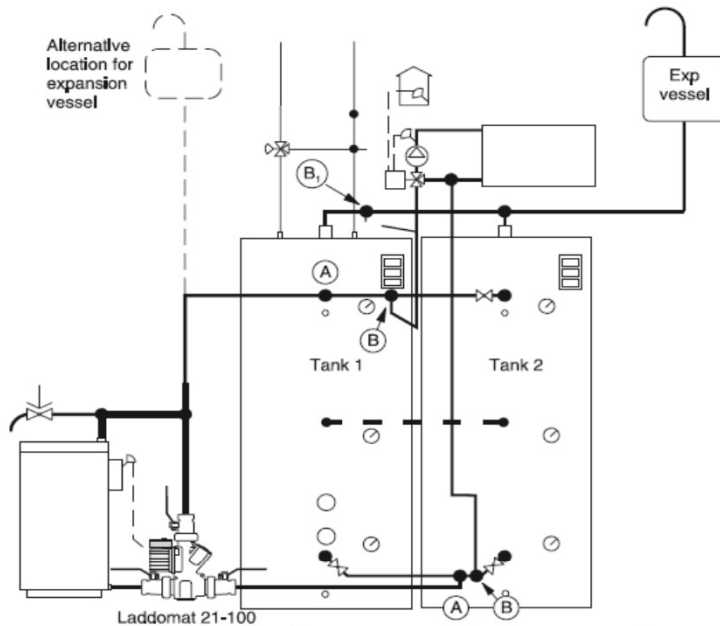
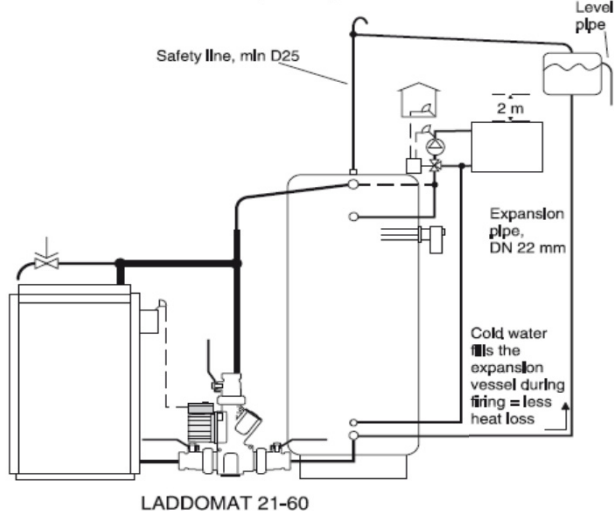
Connecting a pressurised expansion vessel



Alternative installation with open expansion vessel



Installation with open expansion vessel



NB! Pārsvītrotas shēmas nenodrošina siltumnesēja pašcirkulāciju elektrības pazušanas gadījumā.